



WHITE 1921

SAINT-TROPEZ

Sur la célèbre Place des Lices, le White 1921 Saint-Tropez propose huit chambres et suites décorées dans un style chic et contemporain ainsi qu'un bar lounge dessiné par l'architecte Jean-Michel Wilmotte.

CHAMBRES & SUITES

Les huit chambres et suites offrent une décoration élégante et contemporaine dans l'esprit de l'ancienne maison. Une sélection d'objets éclectiques et quelques notes de couleurs donnent à chaque chambre une personnalité unique.

SERVICES

Service de conciergerie à disposition tous les jours de 9h à 21h

Service de blanchisserie

Arrivée : 15h – Départ : 12h

Petit déjeuner continental : 32€ par personne

Petit déjeuner américain : 39€ par personne

Parking (sous réserve de disponibilité) : 39€ par jour et par véhicule (à partir de 15h le jour de l'arrivée jusqu'à 12h le jour du départ)

EQUIPEMENTS EN CHAMBRE

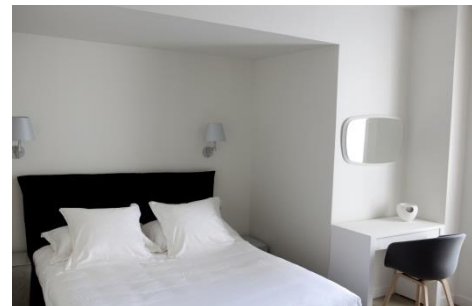
Air conditionné

Produits de bain Acqua di Parma

Chaînes de télévision internationales

Internet offert

Coffre fort & Mini bar



INFORMATIONS PRATIQUES

DATES D'OUVERTURE

Du 17 mai au 7 octobre 2018

COORDONNEES

White 1921 Saint-Tropez
Place des Lices
83990 Saint-Tropez
France

Tel. 33 (0)4 94 45 50 50
Fax. 33 (0)4 94 45 62 21
info.sttropez@white1921.com
www.white1921.com

ACCES

EN AVION

Toulon Hyères à 50 km, 1h00 par la route
Cannes Mandelieu à 70 km, 1h15 par la route
Nice-Côte d'Azur à 90 km, 1h30 par la route
Marseille Provence à 145 km, 1h55 par la route

EN TRAIN

Saint-Raphaël à 40 km, 45 min par la route
Les Arcs Draguignan à 45 km, 1h00 par la route
Toulon à 70 km, 1h10 par la route

EN VOITURE

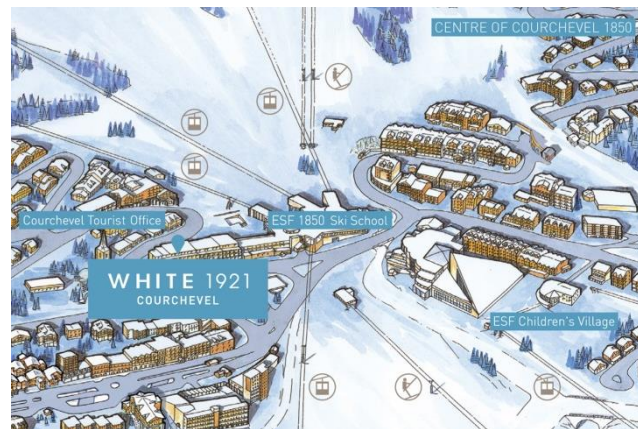
Depuis Marseille / Aix en Provence : autoroute A8, sortie 13
Le Cannet des Maures, direction Saint-Tropez (40 km)
Depuis Nice : autoroute A8, sortie 36 Le Muy, puis D25,
direction Sainte-Maxime (40 km)



WHITE 1921

COURCHEVEL

Directement sur la Croisette, l'hôtel White 1921 Courchevel est le point de départ idéal pour s'adonner au plaisir de la glisse et profiter de l'atmosphère festive de Courchevel 1850 avec les multiples boutiques, bars et restaurants à proximité. Conçu par l'architecte Jean-Michel Wilmotte, le White 1921 Courchevel propose 26 chambres au design montagnard contemporain, dont certaines disposent de balcons ou terrasses avec vues sur les pistes ou le célèbre village.



Ouverture du 14 décembre 2018 au 7 avril 2019

80 rue du Rocher - 73120 Courchevel 1850

Tel : +33 (0)4 94 45 50 50 - Fax : +33 (0)4 94 45 62 21

Email : info.courchevel@white1921.com - Website : www.white1921.com

